

A nighttime photograph of a city skyline. Two prominent skyscrapers are illuminated with warm lights. The one on the left has a distinctive cylindrical top section. The one on the right is taller and has a curved, modern design. The sky is a deep blue, and other city lights are visible in the background.

【特別レポート】

カンボジア最大規模の金融機関 PRASAC とは

**～PRASAC の定期預金を活用したファンドを
提供するのには SAMURAI FUND だけ～**

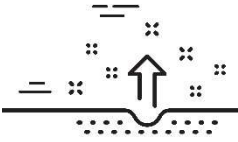
SAMURAI 証券株式会社

An aerial view of a busy city street at night. The street is filled with cars and motorcycles, their headlights and taillights creating a flow of light. The surrounding buildings are lit up, and the overall atmosphere is one of a vibrant, active urban environment.

0123456789



1. はじめに



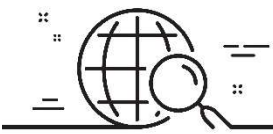
2. カンボジア最大規模の金融機関



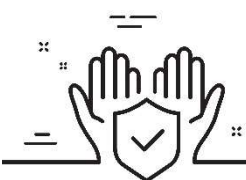
3. PRASAC の資産規模



4. PRASAC の安全性と成長性



5. カンボジアの他の金融機関との比較



6. PRASAC の定期預金を活用したファンド を提供するのは SAMURAI FUND だけ

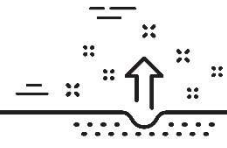


1. はじめに



カンボジアは毎年 5～7%幅で経済成長しており、投資家から注目を集めています。なかでも金融業は安定した経営状況にあり、カンボジア国立銀行によると、47 行ある商業銀行全体の不良債権は貸出残高の 1.8%、純利益がマイナスである銀行は 10 行にも満たないとのこと。今回はカンボジア最大規模の金融機関「PRASAC MICROFINANCE INSTITUTION PLC. (PRASAC)」について解説します。

SAMURAI FUND では PRASAC の定期預金を活用したファンドを継続的に募集していく予定であるため、ファンドの理解を深める資料としてぜひご覧ください。



2. カンボジア最大規模の金融機関



PRASAC は、カンボジア国立銀行から預金受け入れの認可を受けている金融機関です。日本で言うところの「銀行」にあたる金融機関となります。

PRASAC が開業して 25 年が経ちますが、今や総資産約 36 億米ドルと、カンボジアで最大規模の金融機関としての地位を誇っています。提供しているサービスは融資、預金、国内送金、外国為替、ATM、給与支払いなど多岐にわたります。そのほか、モバイルバンキングやネットバンキングなども展開しており、カンボジア国内 182 カ所のネットワークを活用しながら現地の人々の経済活動を支えています。

KB Kookmin Bank



BEA 東亞銀行

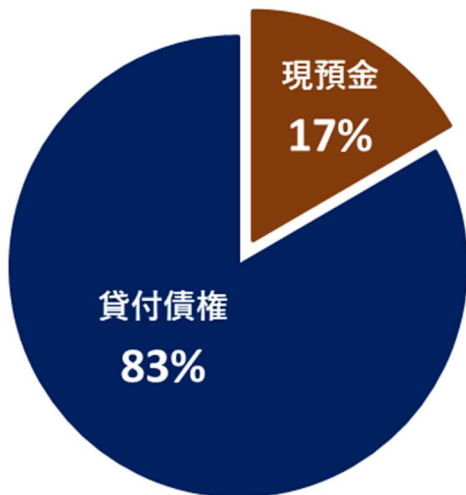
主要株主は韓国の主要銀行の一つである KB 国民銀行となり、PRASAC の経営陣は KB 国民銀行で要職を歴任してきた人物が務めており、確かな実績を基にした経営がなされています。

また、日本の大手リース会社「オリックス」を出身母体とするスリランカの手金融コングロマリット「LOLC」のほか、香港最大の華人資本銀行「BEA 東亞銀行」も株主として名を連ねます。

PRASAC はアジア各国との結びつきが強い金融機関であるといえるでしょう。

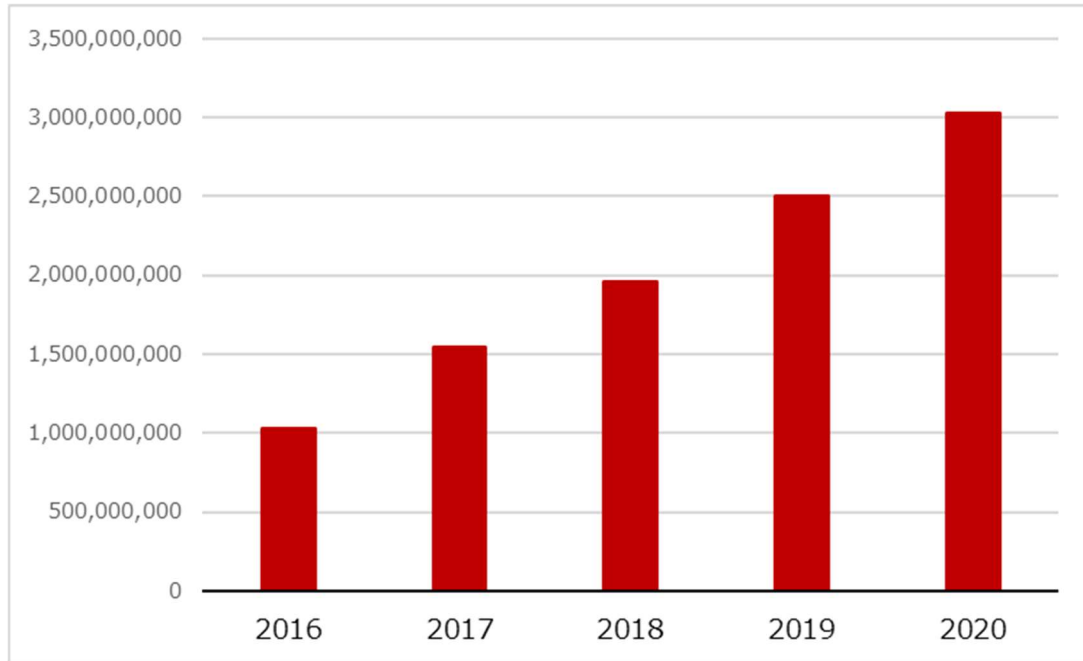


3. PRASAC の資産規模



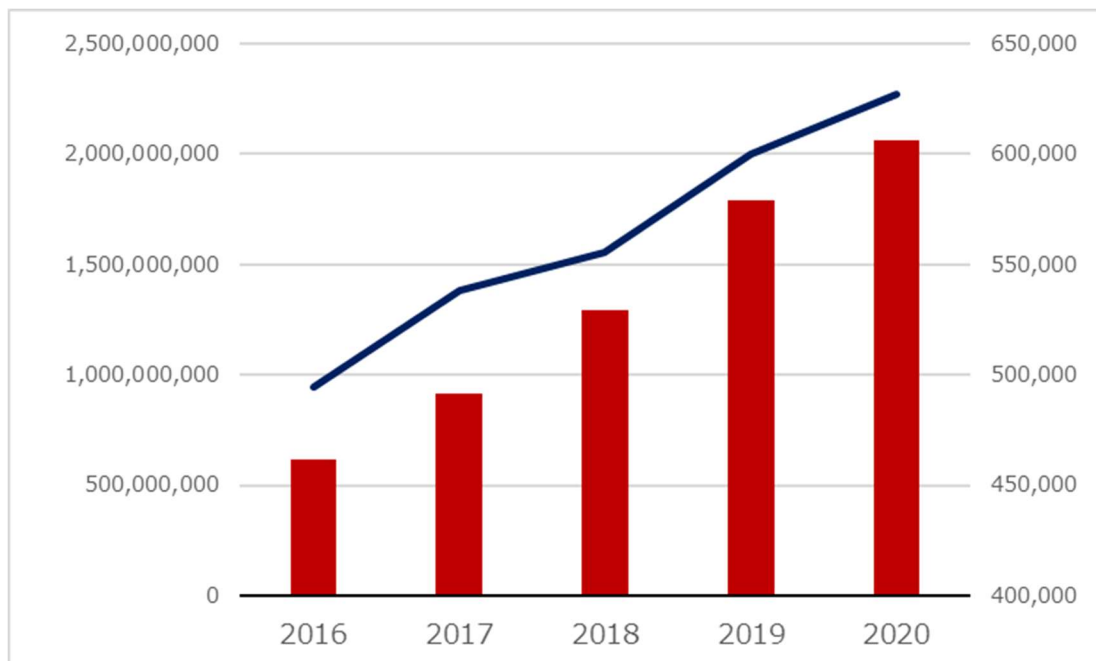
PRASAC の 2020 年の総資産額は約 36 億米ドルであり、そのうち現預金が約 6 億米ドル（17%）、貸付債権が約 30 億米ドル（83%）となります。

PRASAC は年々、融資残高を伸ばしており、アニュアルレポートによると、2020 年の融資残高は約 30 億米ドルと 2016 年の約 10 億米ドルと比較して約 3 倍に成長。カンボジア国内で首位の座を維持しています。加えて、世界が新型コロナウイルス感染症禍にあったなか、融資延滞率は低く抑えられています。同レポートによると、2020 年の融資延滞率は 2016 年と同様の約 1%となります。



融資残高の推移（単位：米ドル）

預金残高も同様に増加しており、2016年からの5年間で約3倍以上増加。2020年度は約20億米ドルとなります。預金者数については、2020年度は約63万人と順調に増加していることから、PRASACの信用力の高さが裏付けされています。



預金残高及び預金者数の推移（左軸単位：米ドル 右軸単位：人）



4. PRASAC の安全性と成長性

PRASAC の経営の安全性と成長性について解説します。

安全性



金融機関は、運用できる資金がなければ経営が立ち行かなくなってしまう。資金調達の経路の一つとして預金はもちろん、預金以外の安定した経路を持っているか否かが、経営の安定性を左右するといえるでしょう。

PRASAC は、国内外の様々な機関から資金を調達しています。

まずは、ドイツの国営金融機関である KFW（ドイツ復興金融公庫）が挙げられます。そのほか、アジアや中南米の新興国に投資を行っている Blue Orchard や、台湾の大手銀行 CATHAY UNITED BANK らによるシンジケートローン（共同融資）、親会社である KB 国民銀行などから資金の調達を受けています。

日本が運営の主導となっているアジア開発銀行も、PRASAC が発行する債券に対して債権保証することで、資金調達を支援しています。

世界各国の金融機関が PRASAC の経営を支援しており、経営の安全性は高いといえるでしょう。

PRASAC のアニュアルレポートによると、カンボジア国立銀行などの様々な監督当局や業界団体から、その健全性、顧客保護姿勢、透明性、信用力が高く評価されており、多数の賞や認定を受けています。

自己資本比率



14.3%

3.2%

3.7%

また、PRASAC の 2020 年度の自己資本比率は約 14.3% であり、日本のメガバンクと比較すると、2020 年度の三菱 UFJ 銀行の自己資本比率は約 3.2%、みずほ銀行は約 3.7%となるため、PRASAC の自己資本比率の高さが分かります。

収益性



ROA

3%

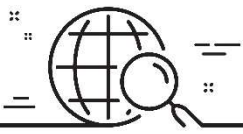
ROE

23%

PRASACの2020年の融資残高の利回りは15.55%と、2016年の20.65%から低下しています。カンボジア国内で法改正が行われ、上限金利が引き下げられたためです。

しかし、市中金利が低下したことによる調達金利の低下や、経営努力による経費削減が功を奏し、ROA（総資産収益率）は約3%、ROE（株主資本利益率）は約23%と、良好な収益性と資産効率性を実現しました。

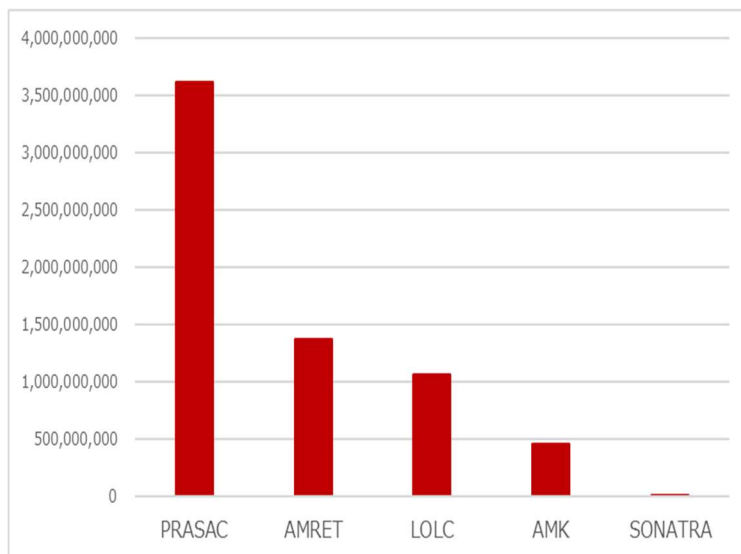
外的要因に大きく左右されずに収益を獲得できる経営基盤を持っていることが分かります。



5. カンボジアの他の金融機関との比較

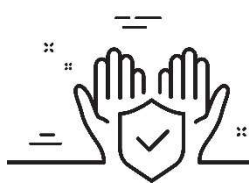


PRASAC の総資産は約 36 億米ドルで、日本円で換算すると約 4068 億円です（2021 年 12 月 17 日時点、1 米ドル = 113 円）。支店はカンボジア国内 182 カ所であり、カンボジア最大規模の金融機関としてこれからの成長が期待できます。



PRASAC の総資産はカンボジアの他の金融機関と比較してどのくらい大きいかというと、PRASAC の総資産額は約 36 億米ドルとカンボジアのマイクロファイナンス事業者の中ではトップとなり、2 位の AMRET は約 13 億米ドルと約 3 倍の差を付けております。

カンボジアマイクロファイナンス総資産額の比較（単位：米ドル）



6. PRASAC の定期預金を活用したファンドを提供するのは SAMURAI FUND だけ



SAMURAI FUND では、PRASAC の定期預金者に対する預金の払戻しに対して元利金の保証を行う事業者への貸付型クラウドファンディングを展開しており、定期預金の高い利回りを享受することができるため、定期預金よりも魅力的な投資ではないかと考えます。

PRASAC の定期預金を活用したファンドを提供するのは SAMURAI FUND だけ。ぜひ一つの皆様の資産形成のために、PRASAC の定期預金を活用したファンドへの投資をぜひご検討ください。

[出典]

PRASAC MICROFINANCE INSTITUTION PLC.

<https://www.prasac.com.kh/wp-content/uploads/2021/06/PRASAC-Annual-Report-2020-EN.pdf>

三菱 UFJ 銀行

<https://www.mufg.jp/ir/fs/2020/index.html>

みずほ銀行

<https://www.mizuho-fg.co.jp/investors/financial/index.html>